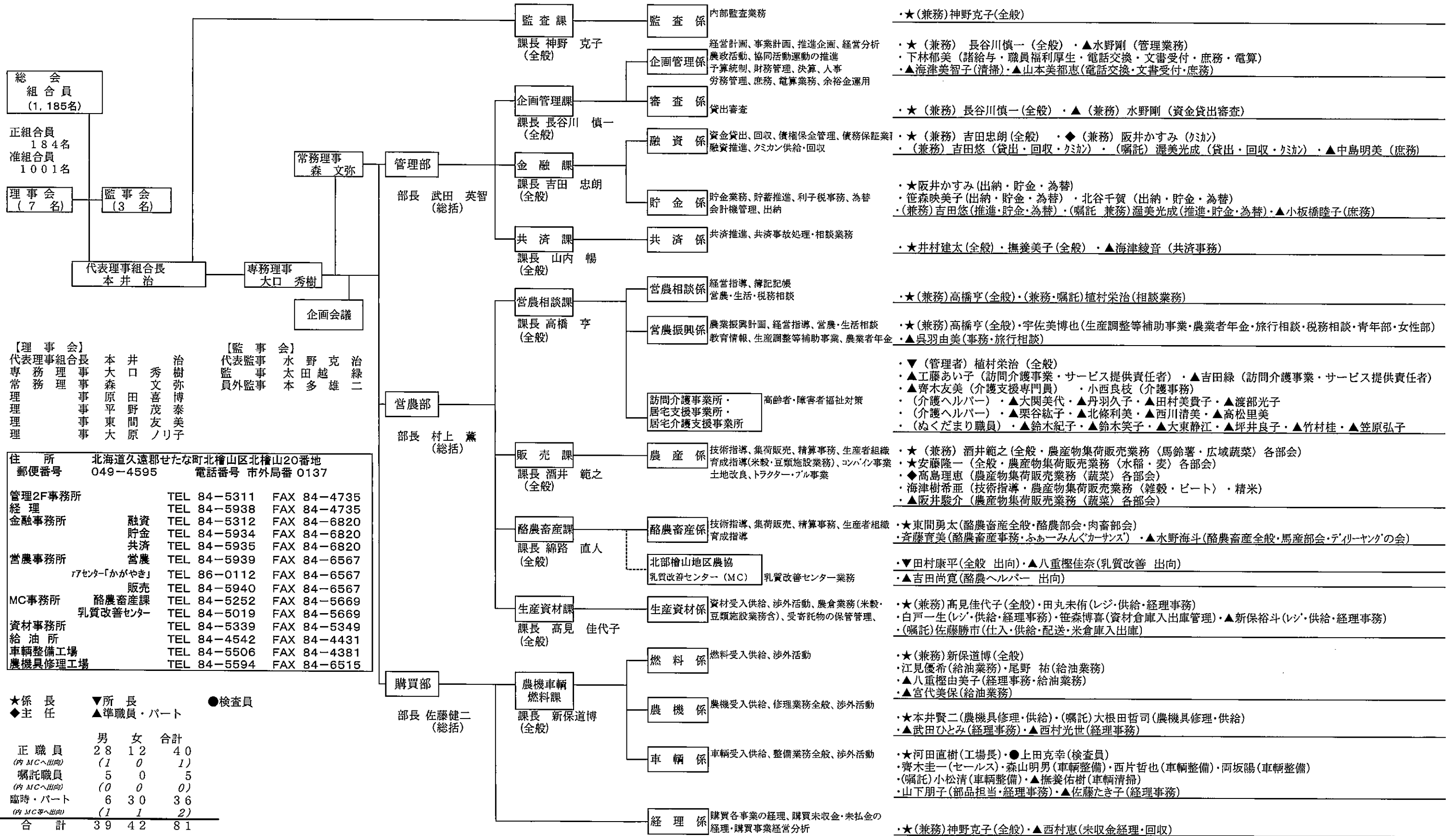


北檜山町農業協同組合

分掌機構図 (3部9課16係1事業所) (平成30年4月16日現在)



- 【理事会】
 代表理事組合長 本井 治
 専務理事 森 文弥
 常務理事 森 文弥
 理事 大森 原 平 東 大
 理事 田野 間 友 美
 理事 喜 博 泰 美
 理事 文 弥 治 二
 理事 野 克 治 二
 理事 水 野 克 治 二
 理事 太 田 越 雄
 理事 本 多 雄 二
- 【監事会】
 代表監事 水野 克治 二
 監事 太田 越雄
 員外監事 本多 雄二

住所	北海道久遠郡せたな町北檜山区北檜山20番地		
郵便番号	049-4595	電話番号	市外局番 0137
管理2F事務所	TEL 84-5311	FAX 84-4735	
経 理	TEL 84-5938	FAX 84-4735	
金融事務所	TEL 84-5312	FAX 84-6820	
	融資 TEL 84-5934	FAX 84-6820	
	貯金 TEL 84-5935	FAX 84-6820	
	共済 TEL 84-5935	FAX 84-6820	
営農事務所	TEL 84-5939	FAX 84-6567	
	営農 TEL 84-5939	FAX 84-6567	
	TEL 86-0112	FAX 84-6567	
	TEL 84-5940	FAX 84-6567	
MC事務所	TEL 84-5252	FAX 84-5669	
	TEL 84-5019	FAX 84-5669	
資材事務所	TEL 84-5339	FAX 84-5349	
給油所	TEL 84-4542	FAX 84-4431	
車輛整備工場	TEL 84-5506	FAX 84-4381	
農機具修理工場	TEL 84-5594	FAX 84-6515	

★係長 ▼所長 ●検査員
 ◆主任 ▲準職員・パート

	男	女	合計
正職員	28	12	40
(内MCへ出向)	(1)	(0)	(1)
嘱託職員	5	0	5
(内MCへ出向)	(0)	(0)	(0)
臨時・パート	6	30	36
(内MC等へ出向)	(1)	(1)	(2)
合 計	39	42	81

- ・★(兼務)神野克子(全般)
- ・★(兼務)長谷川慎一(全般)・▲水野剛(管理業務)
- ・下林郁美(諸給与・職員福利厚生・電話交換・文書受付・庶務・電算)
- ・▲海津美智子(清掃)・▲山本美都恵(電話交換・文書受付・庶務)
- ・★(兼務)長谷川慎一(全般)・▲(兼務)水野剛(資金貸出審査)
- ・★(兼務)吉田忠朗(全般)・◆(兼務)阪井かすみ(クジ)
- ・(兼務)吉田悠(貸出・回収・クジ)・(嘱託)渥美光成(貸出・回収・クジ)・▲中島明美(庶務)
- ・★阪井かすみ(出納・貯金・為替)
- ・笹森映美子(出納・貯金・為替)・北谷千賀(出納・貯金・為替)
- ・(兼務)吉田悠(推進・貯金・為替)・(嘱託)兼務)渥美光成(推進・貯金・為替)・▲小板橋睦子(庶務)
- ・★井村建太(全般)・撫養美子(全般)・▲海津綾音(共済事務)
- ・★(兼務)高橋亨(全般)・(兼務)嘱託)植村栄治(相談業務)
- ・★(兼務)高橋亨(全般)・宇佐美博也(生産調整等補助事業・農業者年金・旅行相談・税務相談・青年部・女性部)
- ・▲呉羽由美(事務・旅行相談)
- ・▼(管理者)植村栄治(全般)
- ・▲工藤あい子(訪問介護事業・サービス提供責任者)・▲吉田緑(訪問介護事業・サービス提供責任者)
- ・▲齊木友美(介護支援専門員)・小西良枝(介護事務)
- ・(介護ヘルパー)・▲大関美代・▲丹羽久子・▲田村美貴子・▲渡部光子
- ・(介護ヘルパー)・▲栗谷紘子・▲北條利美・▲西川清美・▲高松里美
- ・(ぬくだまり職員)・▲鈴木紀子・▲鈴木笑子・▲大東静江・▲坪井良子・▲竹村桂・▲笠原弘子
- ・★(兼務)酒井範之(全般・農産物集荷販売業務(馬鈴薯・広域蔬菜)各部会)
- ・★安藤隆一(全般・農産物集荷販売業務(水稻・麦)各部会)
- ・◆高島理恵(農産物集荷販売業務(蔬菜)各部会)
- ・海津樹希亜(技術指導・農産物集荷販売業務(雑穀・ビート)・精米)
- ・▲阪井駿介(農産物集荷販売業務(蔬菜)各部会)
- ・★東間勇太(酪農畜産全般・酪農部会・肉畜部会)
- ・斎藤育美(酪農畜産事務・ふぁーみんぐカーサス)・▲水野海斗(酪農畜産全般・馬産部会・デイリーヤングの会)
- ・▼田村康平(全般 出向)・▲八重樫佳奈(乳質改善 出向)
- ・▲吉田尚寛(酪農ヘルパー 出向)
- ・★(兼務)高見佳代子(全般)・田丸未侑(レジ・供給・経理事務)
- ・白戸一生(レジ・供給・経理事務)・笹森博喜(資材倉庫入出庫管理)・▲新保裕斗(レジ・供給・経理事務)
- ・(嘱託)佐藤勝市(仕入・供給・配送・米倉庫入出庫)
- ・★(兼務)新保道博(全般)
- ・江見優希(給油業務)・尾野 祐(給油業務)
- ・▲八重樫由美子(経理事務・給油業務)
- ・▲宮代美保(給油業務)
- ・★本井賢二(農機具修理・供給)・(嘱託)大根田哲司(農機具修理・供給)
- ・▲武田ひとみ(経理事務)・▲西村光世(経理事務)
- ・★河田直樹(工場長)・●上田克幸(検査員)
- ・齊木圭一(セールス)・森山明男(車輛整備)・西片哲也(車輛整備)・阿坂陽(車輛整備)
- ・(嘱託)小松清(車輛整備)・▲撫養佑樹(車輛清掃)
- ・山下朋子(部品担当・経理事務)・▲佐藤たき子(経理事務)
- ・★(兼務)神野克子(全般)・▲西村恵(未収金経理・回収)